

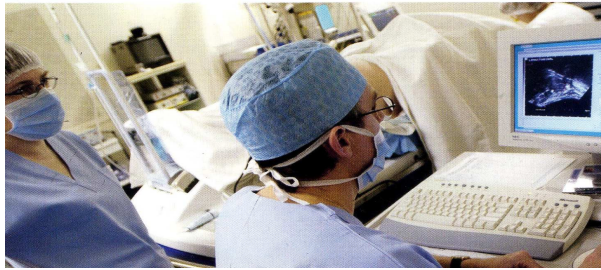


Vedici  
46 rue de la Boétie - 75 008 Paris

Téléphone : 01 53 23 06 70  
Fax : 01 47 23 82 44  
<http://www.vedici.fr>  
Date du document : avril 2011

# Soigner le cancer

## Les meilleurs établissements



Le magazine « Que Choisir » publie son palmarès annuel des meilleurs établissements soignant le cancer en France.

Les cliniques de Vedici emportent trois médailles d'Or («les pôles d'excellence»), deux médailles d'Argent («les très bons») et quatre médailles de Bronze («les bons»). Le Centre de Radiothérapie de Sarcelles, filiale de SENY (Groupe VEDICI), détient trois médailles d'or.

### CANCER DU SEIN - Radiothérapie et Chirurgie

Centre de Radiothérapie de Sarcelles	Or
Polyclinique de l'Atlantique (St Herblain)	Argent
Pôle Santé Sud - CMCM (Le Mans)	Argent
Centre Clinical de Soyaux	Bronze

### CANCER DE LA PROSTATE- Radiothérapie et Chirurgie

Centre de Radiothérapie de Sarcelles	Or
Polyclinique Keraudren (Brest)	Or
Clinique St Augustin (Nantes)	Or
Polyclinique de Poitiers	Or
Centre Clinical de Soyaux	Bronze
Pôle Santé Sud - CMCM (Le Mans)	Bronze

### CANCER DU POUMON- Radiothérapie et Chirurgie

Centre de Radiothérapie de Sarcelles	Or
Clinique St Augustin (Nantes)	Or
Clinique du Grand Large (Brest)	Argent

## METHODOLOGIE

### Classement des établissements de soins

Les établissements de soins ne sont pas classés par notes, mais regroupés dans trois grandes catégories :

- pôles d'excellence (Médaille OR)
- les très bons (Médaille ARGENT)
- les bons (Médaille BRONZE)

Toutes les thérapies utilisées pour traiter le cancer (*chirurgie, chimiothérapie et radiothérapie*) sont prises en compte.

### Critères d'évaluation

La note finale attribuée à chaque établissement résulte de la synthèse des trois paramètres suivants :

- **le volume d'activité** (le nombre d'interventions ou de patients traités en 2009 dans l'établissement) comparé à la moyenne nationale.
- **les critères de certification de la HAS** (*Haute Autorité de Santé*) susceptibles de jouer un rôle spécifique dans la prise en charge du cancer comme l'organisation de l'accueil du patient et de son entourage, le traitement de la douleur,...
- **les nouveaux critères qualités exigés par de l'INCa** (*Institut National du Cancer*) comme le dispositif d'annonce du diagnostic au patient ou l'organisation d'une réunion de concertation pluridisciplinaire pour déterminer le meilleur protocole thérapeutique.

Le palmarès est proposé par Santéclair, plateforme d'information et d'orientation des consommateurs de soins. Elle est une filiale de plusieurs complémentaires de santé dont la MAAF, MMA, Allianz, MGP et Ipeca.

Source : Soigner le cancer. Les meilleurs établissements.- **Que Choisir**, avril 2011, n° 491, p16-23.