

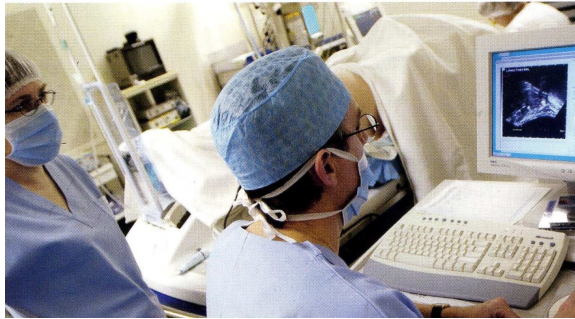


Vedici  
46 rue de la Boétie - 75 008 Paris

Téléphone : 01 53 23 06 70  
Fax : 01 47 23 82 44  
<http://www.vedici.fr>

### 3 médailles d'or pour le Centre de Radiothérapie de Sarcelles

# Soigner le cancer Les meilleurs établissements



Le Centre de Radiothérapie de Sarcelles, filiale de SENY (Groupe VEDICI), vient de se voir attribuer 3 médailles d'or pour la qualité des traitements des cancers du poumon, du sein et de la prostate, dans le classement du magazine « Que Choisir » du mois d'avril 2011.

L'équipe du Centre de Radiothérapie de Sarcelles\* ne compte pas en rester là puisqu'elle dispose désormais d'un nouvel accélérateur linéaire de dernière génération.

**Emile DINET, Directeur Général SENY**

\* Dr Catherine BOAZIZ, Dr Benoit CHALMIN,  
Dr Jacky FABI, Dr Cyril LAPORTE,  
Dr Anne LARROUY, Dr Guillaume SERGENT

#### Classement des établissements de soins

Les établissements de soins ne sont pas classés par notes, mais regroupés dans trois grandes catégories :

- pôles d'excellence (Médaille OR)
- les très bons (Médaille ARGENT)
- les bons (Médaille BRONZE)

Toutes les thérapies utilisées pour traiter le cancer (*chirurgie, chimiothérapie et radiothérapie*) sont prises en compte.

Médailles : ● or ● argent ● bronze

		Chirurgie	Chimio	Radioth.
<b>CANCER DU POUMON</b>				
95	Argenteuil	Centre hospitalier V.-Dupouy	●	●
	Ermont	Clinique Claude-Bernard	●	●
	Osny	Clinique Ste-Marie *	●	●
	Pontoise	Centre hospitalier	●	●
	Sarcelles	Hôpital privé nord parisien *	●	●
<b>CANCER DU SEIN</b>				
95	Argenteuil	C. hospitalier Victor-Dupouy	●	●
	Ermont	Clinique Claude-Bernard	●	●
	Osny	Clinique Ste-Marie *	●	●
	Pontoise	Centre hospitalier	●	●
	Sarcelles	Hôpital privé nord parisien *	●	●
<b>CANCER DE LA PROSTATE</b>				
95	Ermont	Clinique Cl.-Bernard	●	●
	Osny	Clinique Ste-Marie *	●	●
	Pontoise	Centre hospitalier	●	●
	Sarcelles	H. privé Nord-parisien *	●	●

Source : Soigner le cancer. Les meilleurs établissements.-  
**Que Choisir**, avril 2011, n° 491, p16-23.

#### Méthodologie

La note finale attribuée à chaque établissement résulte de la synthèse des trois paramètres suivants :

- **le volume d'activité** (le nombre d'interventions ou de patients traités en 2009 dans l'établissement) comparé à la moyenne nationale.
- **les critères de certification de la HAS** (*Haute Autorité de Santé*) susceptibles de jouer un rôle spécifique dans la prise en charge du cancer comme l'organisation de l'accueil du patient et de son entourage, le traitement de la douleur,...
- **les nouveaux critères qualités exigés par de l'INCa** (*Institut National du Cancer*) comme le dispositif d'annonce du diagnostic au patient ou l'organisation d'une réunion de concertation pluridisciplinaire pour déterminer le meilleur protocole thérapeutique.

\*Santclair est une plateforme d'information et d'orientation des consommateurs de soins. Elle est une filiale de plusieurs complémentaires de santé dont la MAAF, MMA, Allianz, MGP et Ipeca.